

Çalışan Devir Oranı Araştırması

İşgücü Analitikleri – Şubat 2016



Willis Towers Watson 

Arařtırma Hakkında

2015 Temmuz ayında PerYön ve Willis Towers Watson tarafından düzenlenen “2015 1.Yarıyıl alıřan Devir Oranı Arařtırması”na eřitli sektörlerden 54 katılımcı veri saėlamıřtır.

Ařaėıdaki raporda, ankete verilen yanıtlar doėrultusunda hazırlanan sonuçlar yer almaktadır.

Tüm katılımcılarımıza bir kez daha teřekkür ederiz.

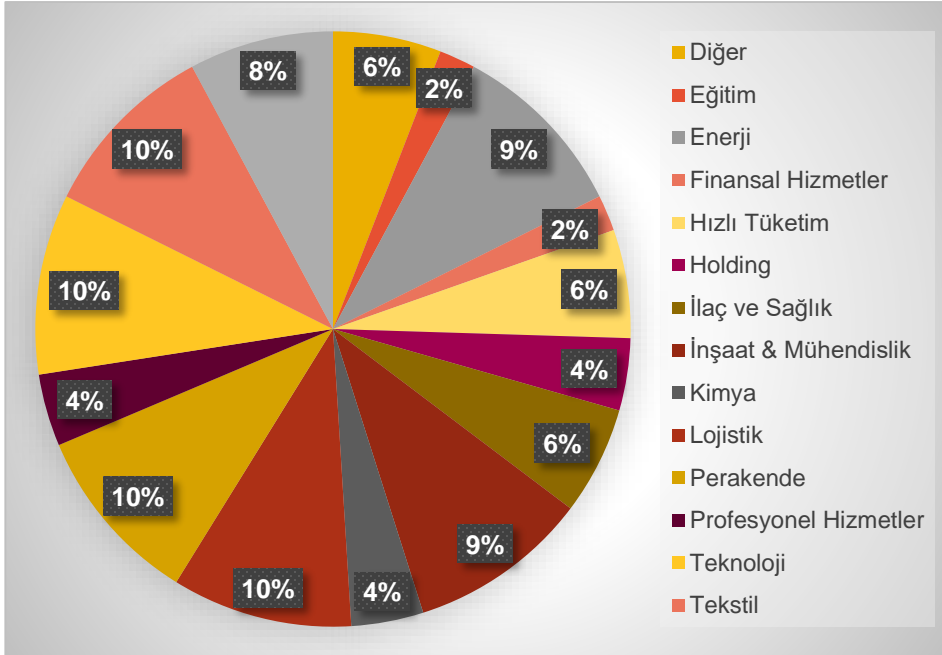


Çalışan Devir Oranı Araştırması

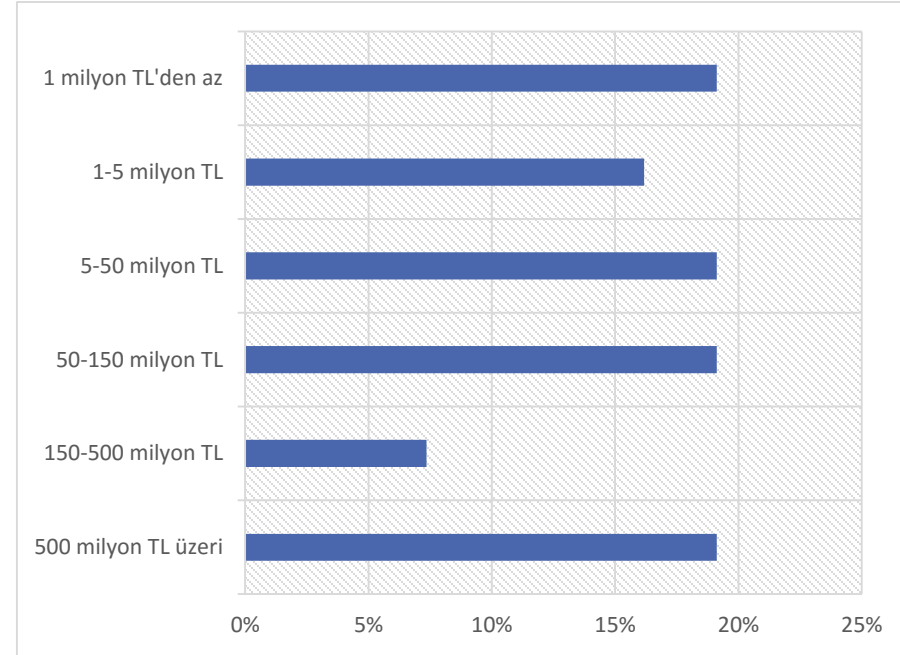
Katılımcı Organizasyonlar

- Araştırmaya toplam 54 şirket katılım göstermiştir.
- Katılımcı şirketlere bakıldığında belirli sektörlerin ağırlığı gözlemlenmezken Lojistik, Perakende, Teknoloji ve Finansal Hizmetler sektörleri öne çıkmaktadır.

Sektöre göre Dağılım



Ciroya göre Dağılım



Çalışan Gruplarının Toplam İş Gücüne Oranı

Sektörel Kırılım

Toplam İş Gücünün Seçilmiş Çalışan Gruplarına Göre Dağılımı	Satış Ekipleri/Toplam Çalışan Sayısı	Mavi Yaka/ Toplam Çalışan Sayısı	Beyaz Yaka/Toplam Çalışan Sayısı	Yönetici/Toplam Çalışan Sayısı
Eğitim	34%	22%	71%	31%
Enerji	19%	63%	30%	10%
Finansal Hizmetler	43%	0%	68%	31%
Hızlı Tüketim	22%	44%	44%	27%
Holding	3%	34%	66%	17%
İlaç ve Sağlık	44%	13%	88%	18%
İnşaat & Mühendislik	17%	27%	57%	21%
Kimya	17%	55%	45%	15%
Lojistik	1%	63%	26%	13%
Perakende	23%	77%	26%	15%
Profesyonel Hizmetler	7%	11%	83%	14%
Teknoloji	3%	35%	65%	9%
Tekstil	3%	67%	33%	4%
Üretim	4%	72%	28%	4%
Diğer	3%	47%	54%	18%

Çalışan Devir Oranı

- Günümüz iş dünyasında, insan kaynakları fonksiyonu yer aldığı kurumun iş stratejisini destekleyecek İK politikalarını oluşturmakta ve geliştirmektedir. Bu kapsamda, kuruma ihtiyaç duyulan yetenek ve tecrübedeki çalışanların çekilmesi ve elde tutulması için işe alım, yetenek yönetimi ve ödüllendirme yaklaşımlarının piyasa verileri dikkate alınarak kurgulanması kritik önem taşımaktadır.
- Peryön ve Willis Towers Watson, Peryön üyelerinin katılımları ile gerçekleştirilen araştırmalarda iş gücü analitiklerini inceleyerek, söz konusu yaklaşımların geliştirilmesi adına veriye dayalı araştırma sonuçlarını yayınlamaktadır. “Çalışan Devir Oranları” da işgücü analitikleri arasındaki önemli ölçüm araçlarından biridir. Bu raporda, 2015 I.Yarı Yıl dönemi içinde Türkiye işgücü piyasalarındaki devinim sonuçları ve olası sektör farklılıklara ilişkin ipuçları sunulmuştur.

2015 1.Yarıyıl Çalışan Sayısı

Sektörel Bakış

- Çalışan sayısında ortalama işgücü devir oranının %15 olduğu gözlemlenirken, 2014 yılı I. Yarı Yıl sonuçlarına bakıldığında ise ortalama iş gücü devir oranı %23 ile daha yüksek bir orana işaret etmektedir. Dolayısıyla, son bir yılda iş gücü devir oranının gerilediği gözlemlenmektedir.
- 2015 I. Yarı Yılı boyunca katılımcı organizasyonlarda sadece istifa ederek işten ayrılmaların yarattığı çalışan devir oranı ortalama %9 olarak gerçekleşmiştir. İstifa eden çalışanlardan, performansı yüksek olan çalışanların oranı ortalama %16 olarak raporlanmıştır.
- 2014 I. Yarı Yılı sonuçları ile karşılaştırıldığında, sadece istifa ederek isten ayrılma oranının son bir yılda %11'den %9'a düşerek 2 puan gerilediği gözlemlenmektedir.
- 2015 yılı I. Yarı Yıl sonuçlarına göre en büyük artışın %53 oranıyla Lojistik sektöründe yaşandığı tespit edilmiştir. Buna karşın işgücü devir oranının en az görüldüğü sektör olarak, %3 oranıyla İnşaat & Mühendislik sektörü görülmektedir. Ancak katılımcı şirketler içerisinde İnşaat ve Mühendislik sektörünün oldukça düşük bir katılma sahip olduğunun belirtilmesi gerekmektedir.

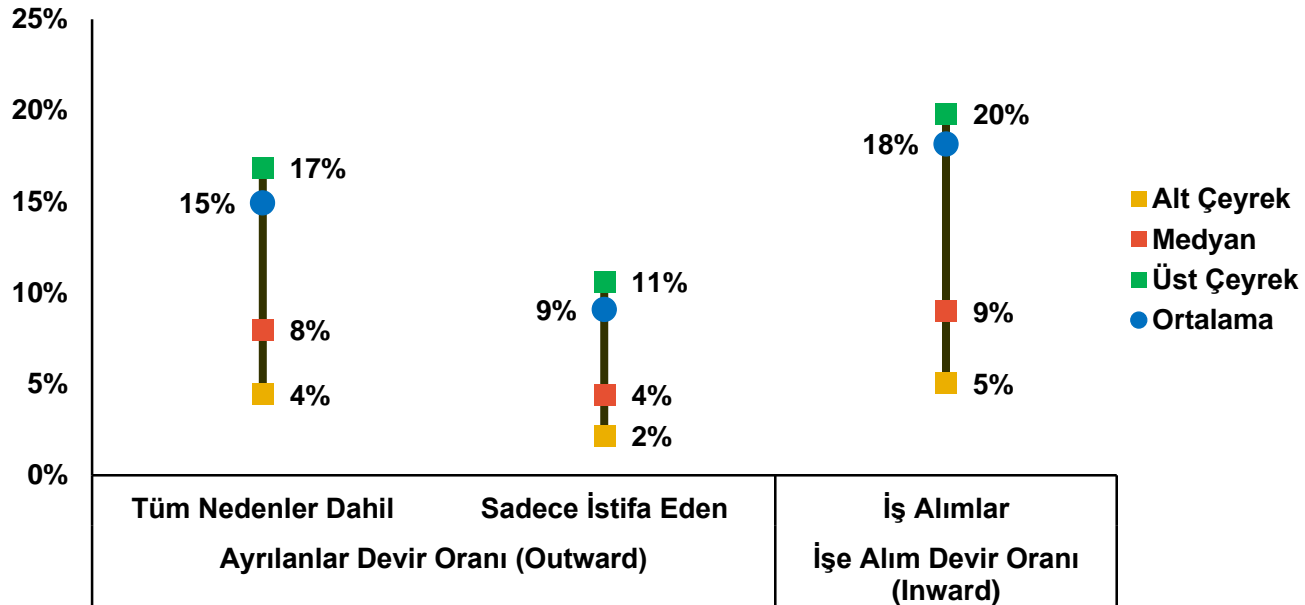
2015 1.Yarıyıl Çalışan Devir Oranı

Ayrılanlar ve İşe Alımlar

2015 1.Yarıyıl çalışan devir oranları sektör bağımsız değerlendirildiğinde, yeni işe alımların yarattığı devir oranı ortalama %18 iken, tüm sebepler dahil işten çıkışların yarattığı devir oranı ortalama %15 olarak gerçekleşmiştir.

Bu sonuçların ortaya koyduğu öncelikli bulgu; araştırmaya katılan 54 organizasyonun 2015 1.Yarıyıl içindeki işgücünün büyüme gösterdiği yönündedir.

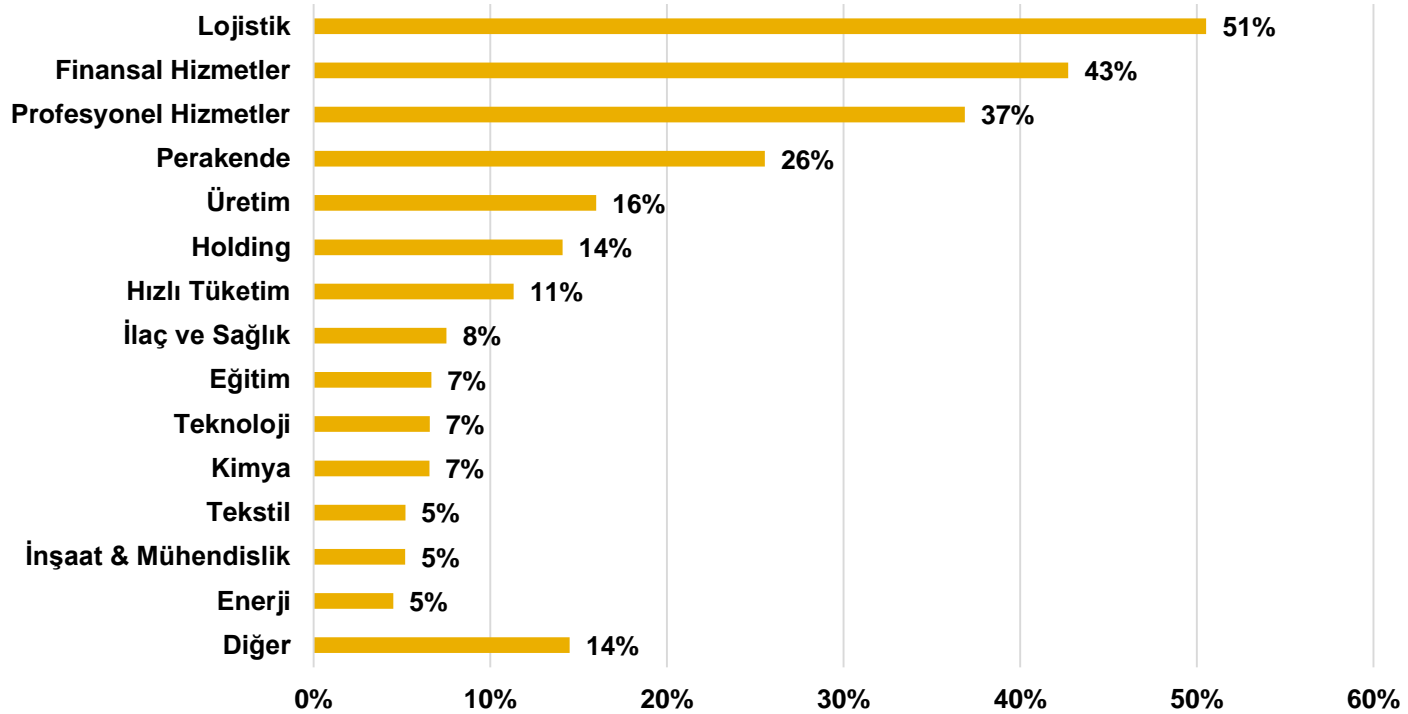
2015 1.Yarıyıl Çalışan Devir Oranı



2015 1.Yarıyıl Çalışan Devir Oranı

İşe Alımlar (Inward Turnover)

- Çalışan sayısında yüzdesel olarak en büyük artışın %51 oranıyla Lojistik sektöründe yaşandığı tespit edilmiştir. Lojistik sektörünü %43 oranıyla Finansal Hizmetler ve %37 oranıyla Profesyonel Hizmetler sektörleri takip etmektedir.



2015 1.Yarıyıl Çalışan Devir Oranı

İşten Ayrılan – Tüm nedenler dahil (Outward Turnover)

- 2015 yılı ilk yarısında tüm nedenler dahil işten ayrılmaların yarattığı çalışan devir oranı sıralamasında %53 oranıyla Lojistik sektörü ilk sırada yer almaktadır. Lojistik sektörünü %37 oranıyla Perakende ve %25 oranıyla Profesyonel Hizmetler sektörleri takip etmektedir.

